



Santana Importação e Exportação é
Distribuidor exclusivo

Manual do Usuário

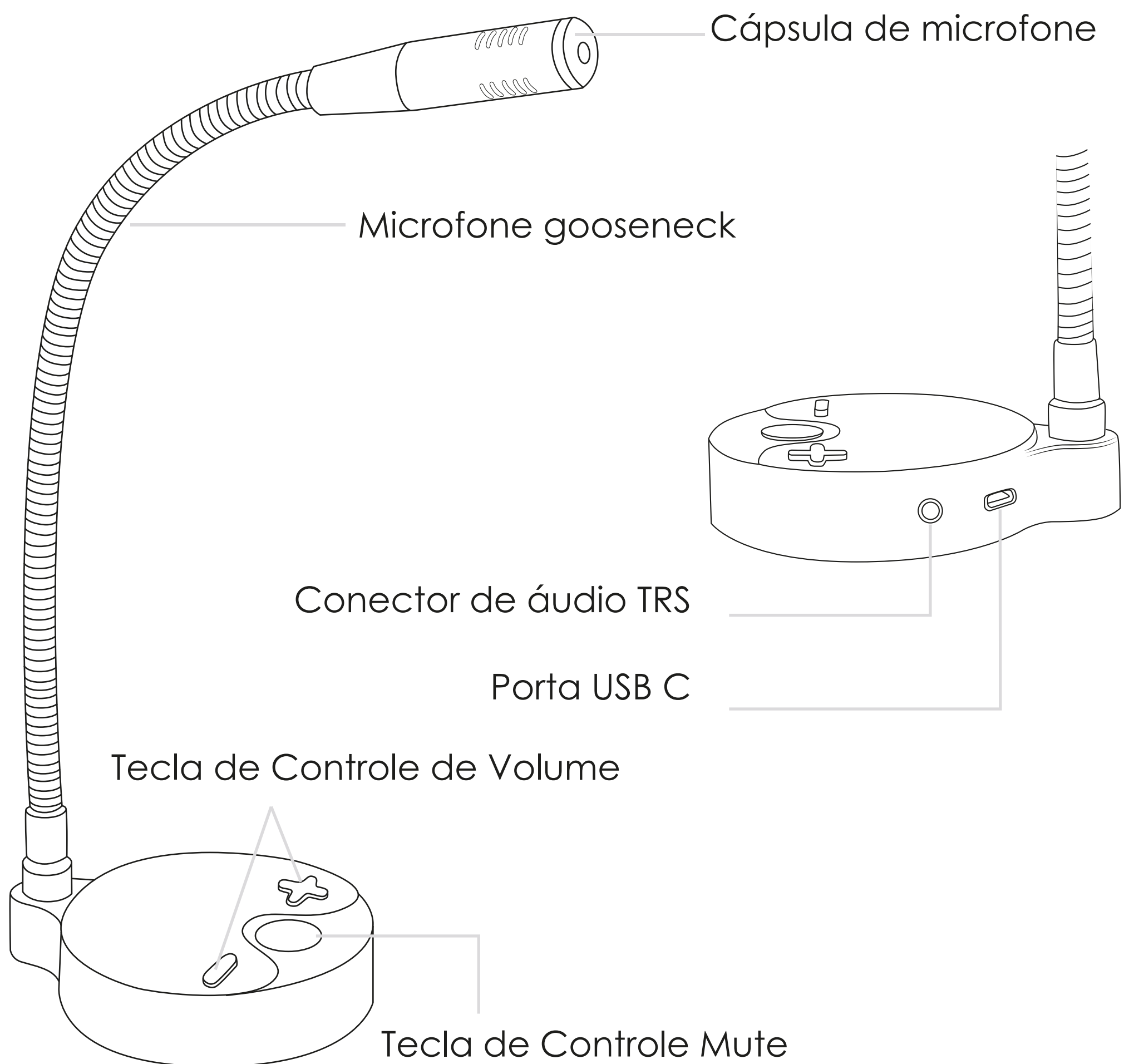
Console portátil de streaming ao vivo e podcast

Modelo: AU-GM10

Suporte Técnico:
sac@santanaimport.com.br



Introdução



Conteúdo da embalagem

Microfone AU-GM10	x1 pç
Cabo USBC	x1 pç
Espuma de para-brisas	x1 pç
Manual do usuário	x1 pç

Especificação

Tipo de Transdutor Condensador de eletreto, 10mm

Padrão Polar Cardioide

Faixa de Frequência 100Hz~ 8kHz

Profundidade de bits 16 bits

Taxa de Amostragem 48kHz

SPL máx. 105dB

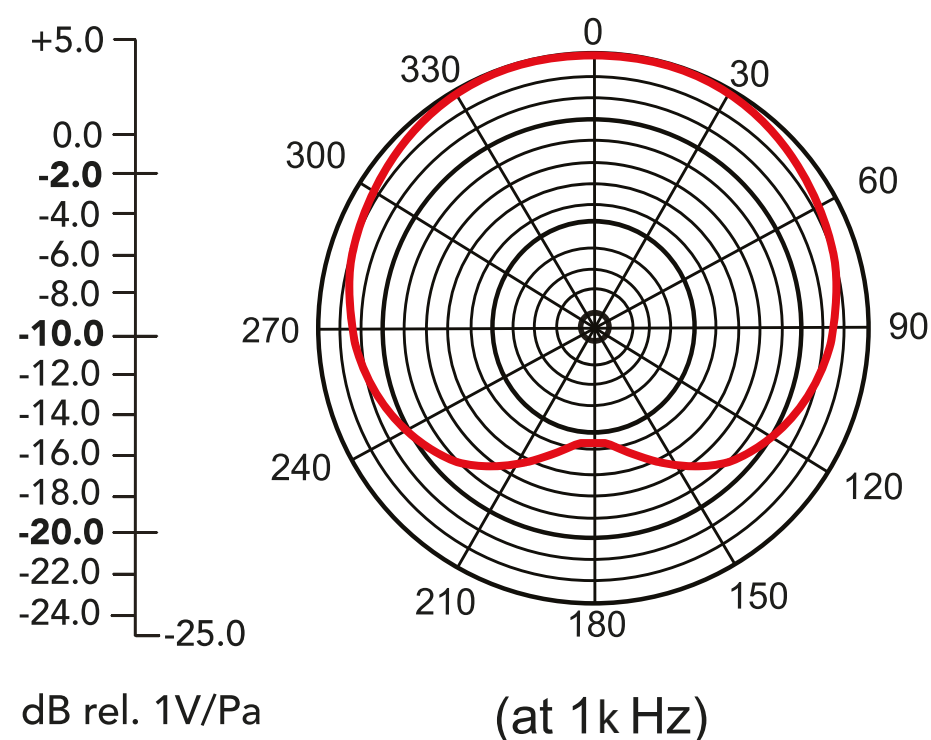
Indicador LED Verde-ativado; Vermelho mute

Tecla de toque para mute: Disponível

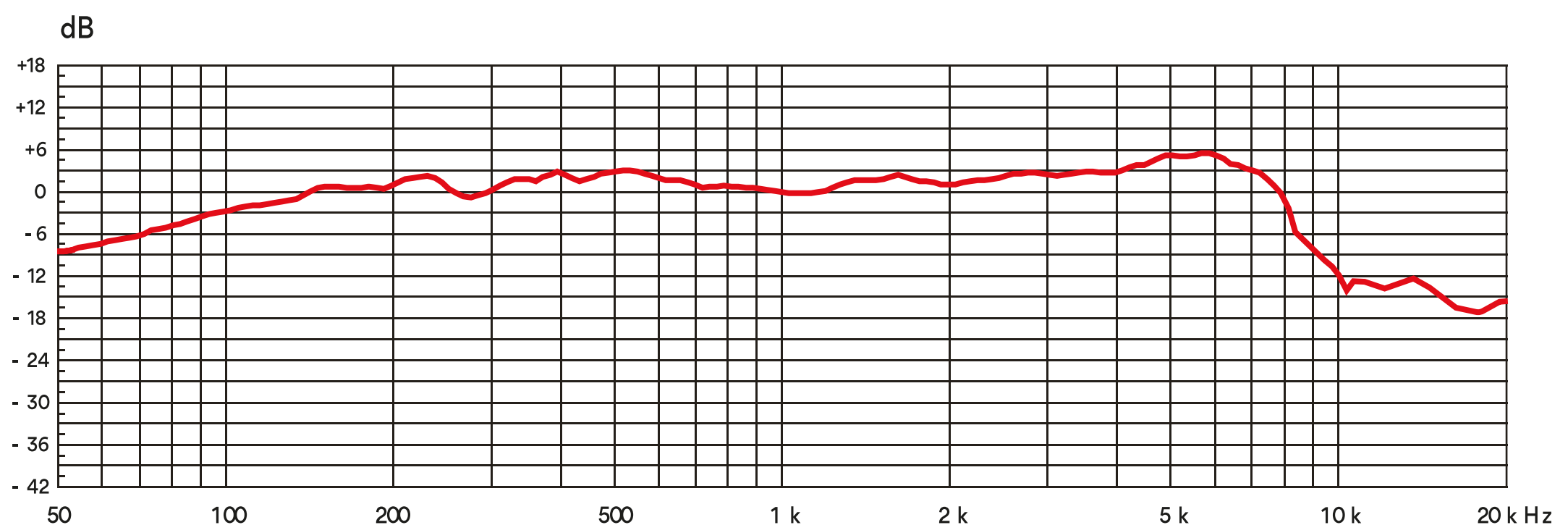
Conectivo: USB-C

Saída: Conector de áudio TRS de 3,5 mm (1/8")

Padrão Polar



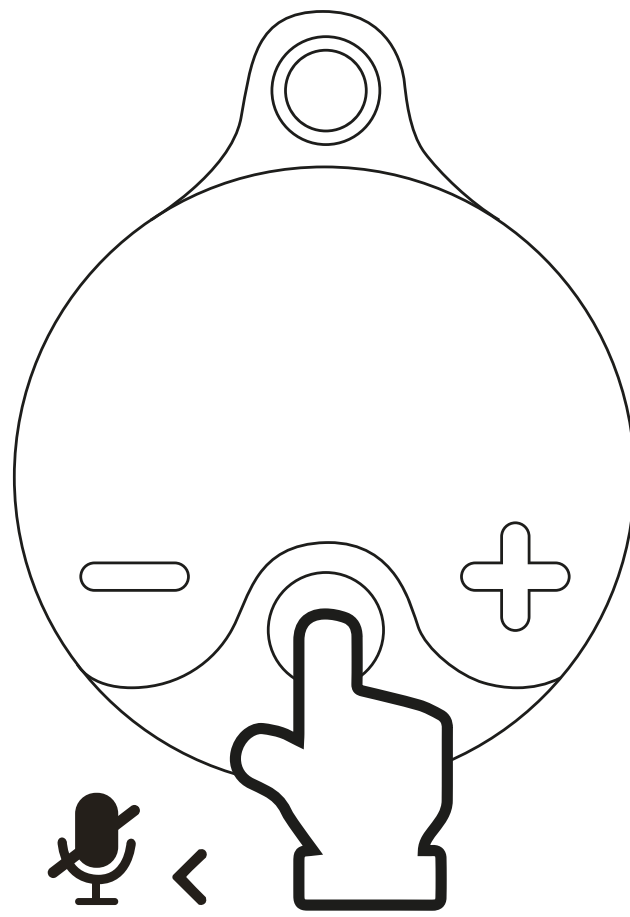
Resposta de Frequência



Como operar

Toque na “Tecla Mute” para ativar ou ativar o mute.

Verde: Ligar o som
Vermelho: Mute

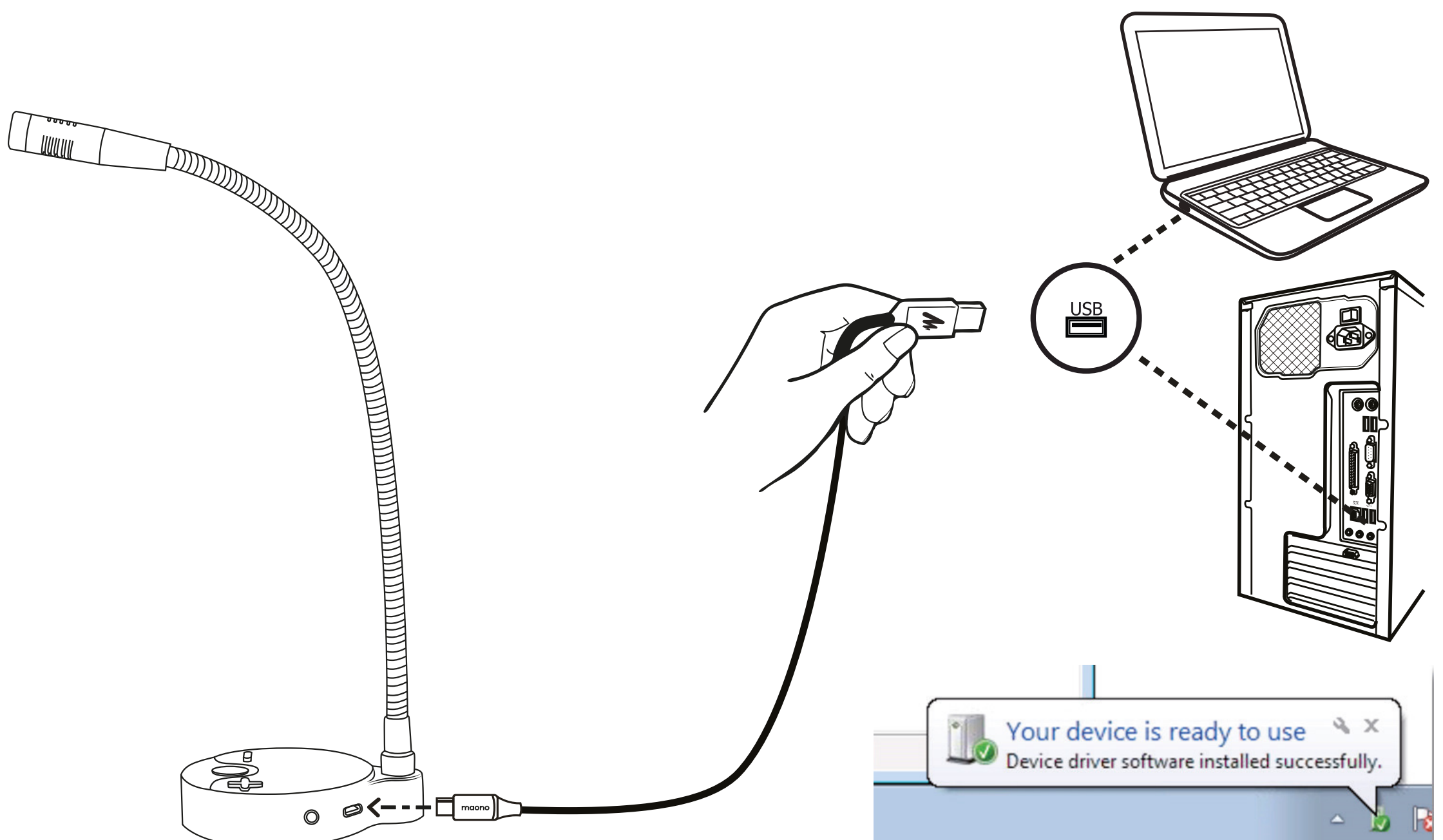


Clique no botão “—” para diminuir o volume de áudio do sistema do computador.

Clique no botão “+” para aumentar o volume de áudio do sistema do computador.

Conectar ao computador

* Conecte o microfone ao computador usando o cabo USB fornecido.



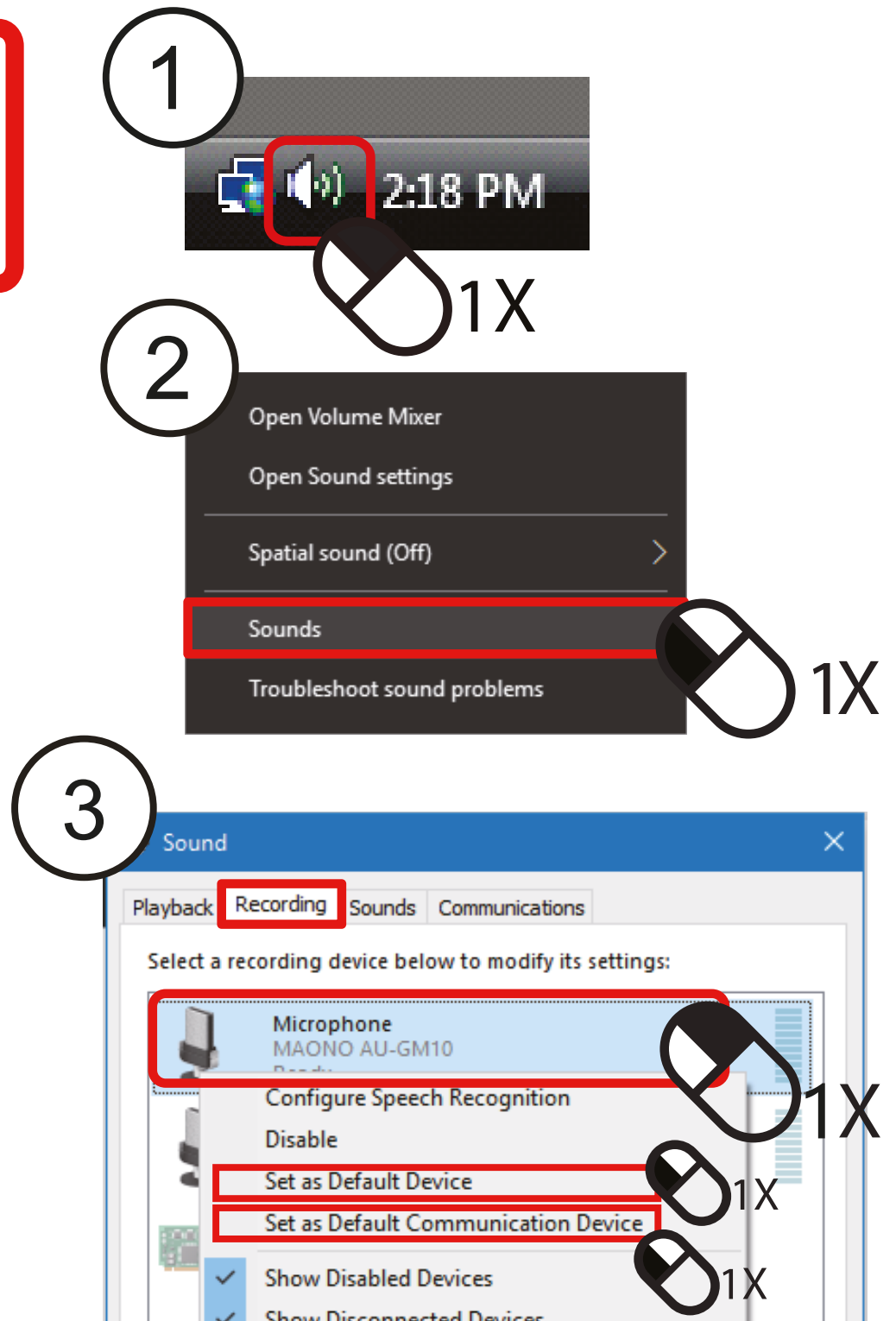
Configuração no computador Windows

Entrada de microfone para computador

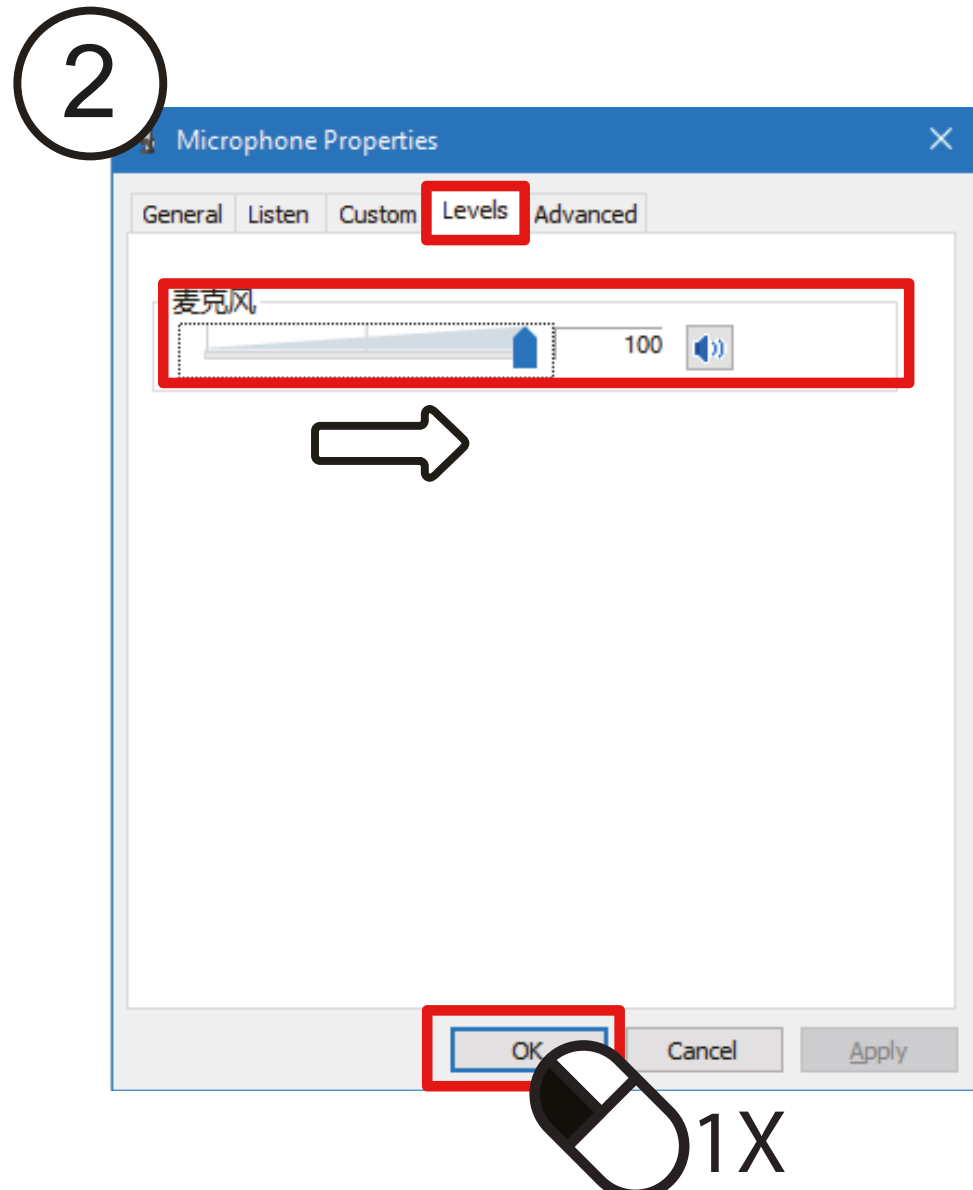
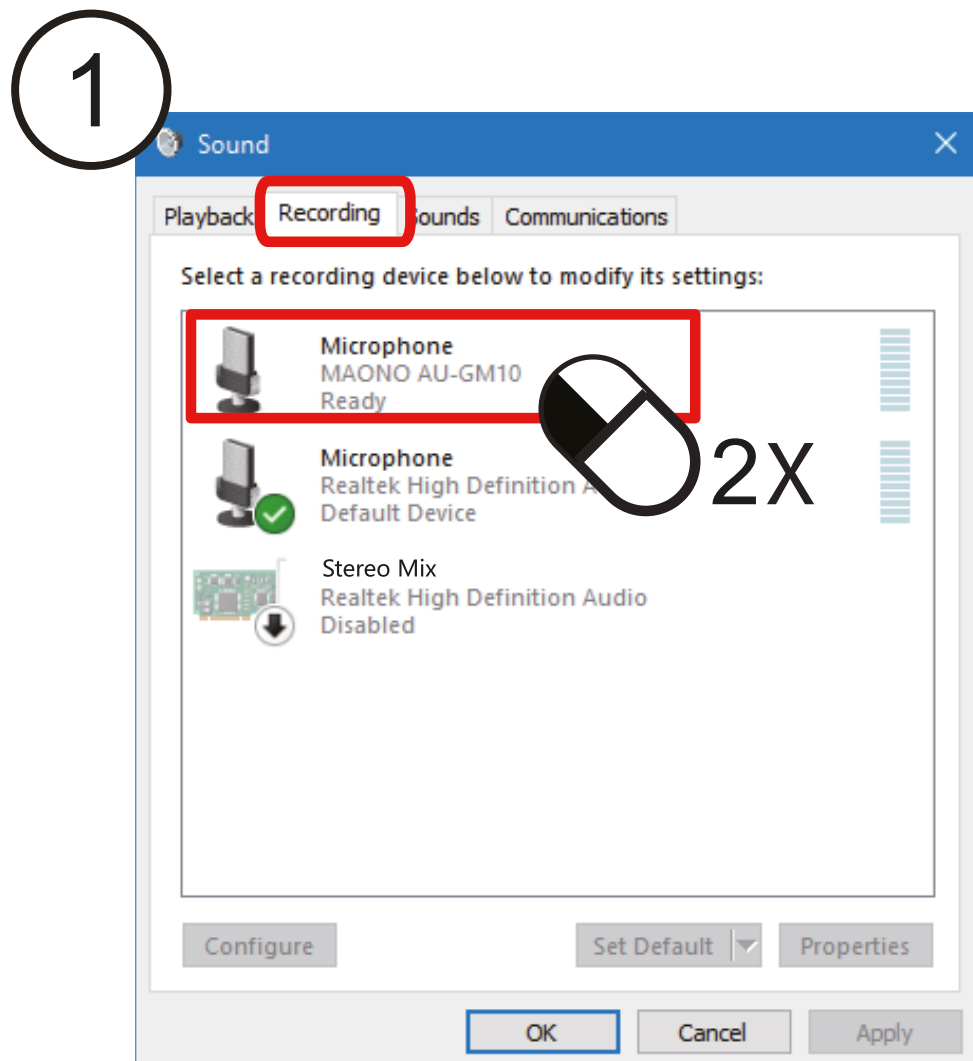
Windows 8 começa aqui



Windows 10,8,7

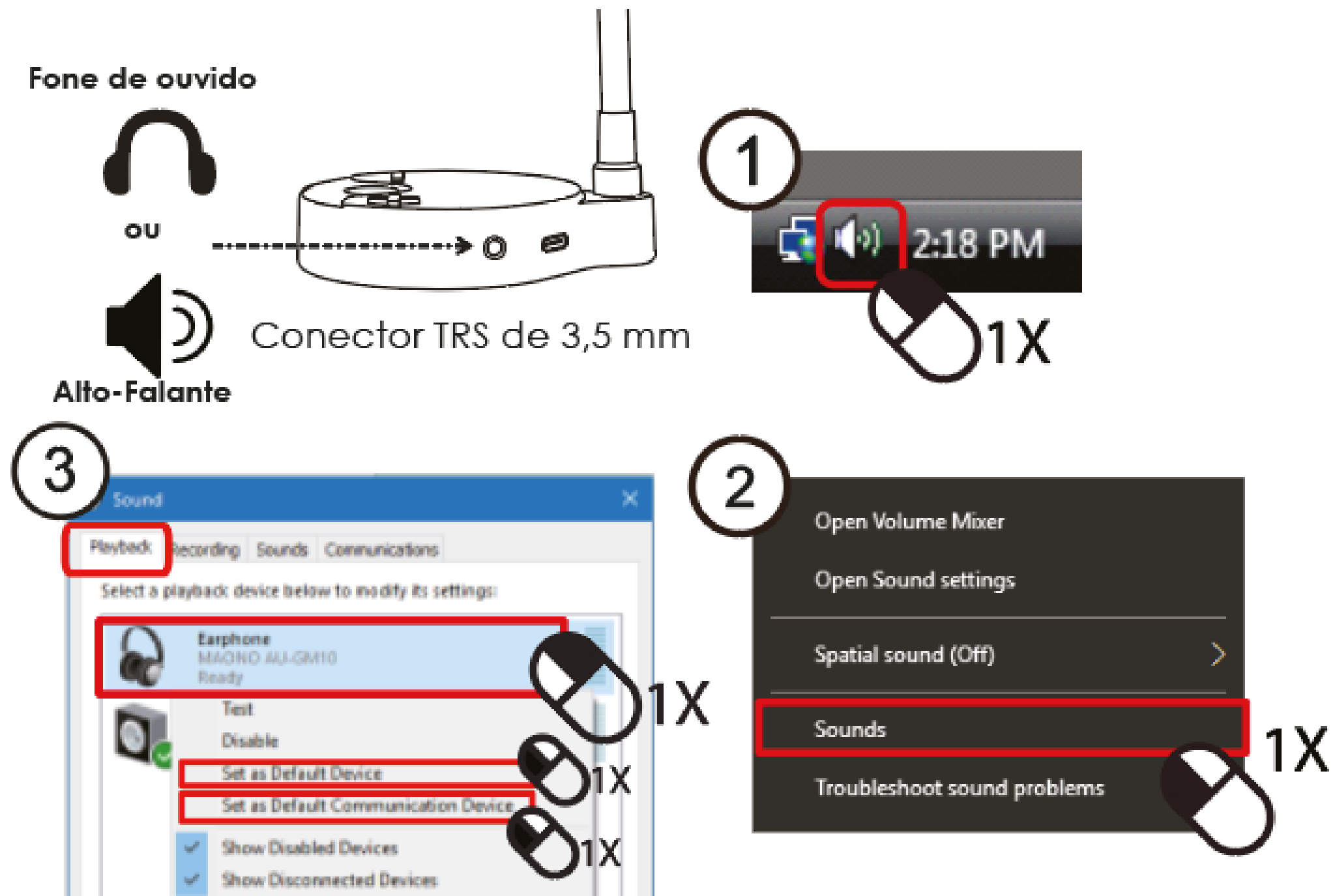


Níveis de Entrada de Microfone



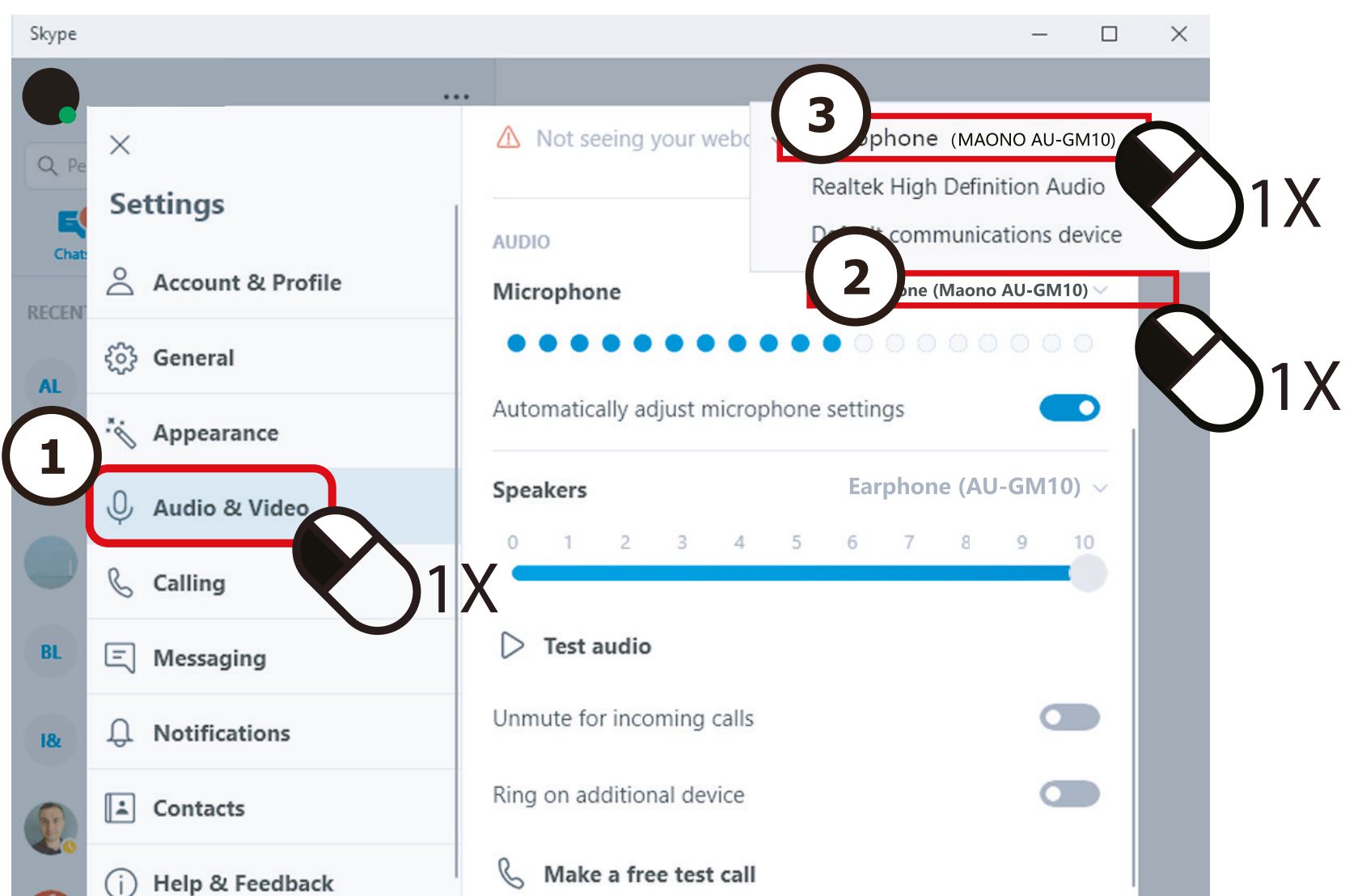
Saída de áudio por microfone

- * Conecte o plugue de 3,5 mm do fone de ouvido ou alto-falante no conector de áudio do microfone.
- * Configuração da saída de áudio do sistema por microfone.



Configuração do Aplicativo: (Exemplo Skype)

Clique ①②③ em sequência.



Configurações no Apple Mac

O microfone é compatível com Apple Mac OSX 10.4.11 ou superior.

* Conecte o microfone ao Apple Mac usando o cabo USB fornecido.

* Configuração de "Sound" de "System Preferences" conforme mostrado na figura abaixo.

* Selecione o microfone conectado à entrada padrão.

