

## JACK BORNE - J4 FÊMEA COM BORNE 2.5 / 5.5MM PARAFUSO

O Plug ou Jack P4 2,5mm com borne parafuso, tem a função de facilitar a montagem do cabo de alimentação de câmeras, micro câmeras e placas de captura. O Adaptador possui uma entrada Borne de Parafuso sem a necessidade de usar solda. Também evita falhas ou ruídos nas imagens capturadas pelas câmeras de segurança e amplia a eficiência dos equipamentos de segurança. Indicado para conexão RCA vídeo ou áudio. ConnectPro, você tem segurança!



### ESPECIFICAÇÕES TÉCNICAS

- Jack Borne - J4 Fêmea
- Para sistema de vídeo

### DIMENSÕES & PESO

Unidade: 15 x 10,5 x 2 cm (AxLxE)  
Peso: 0,070Kg  
Caixa: 30 x 33 x 39 cm (AxLxP)  
Peso: 19,000Kg

### INFORMAÇÕES FISCAIS

Classificação Fiscal (NCM): 85369090

### CÓD. DE BARRAS

Unidade: 7899744022453  
Caixa Mãe: 17899744022450

### QUANTIDADE

Unidade: 1 peça  
Caixa Mãe: 2500 peças



JACK BORNE

J4 FÊMEA COM  
BORNE 2.1 / 5.5MM

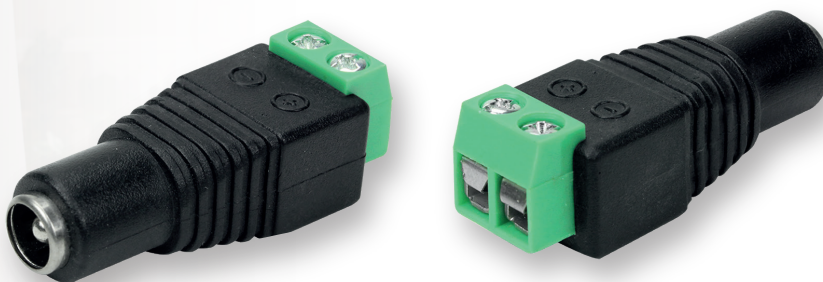
COM PARAFUSO



UTILIZADO EM  
SISTEMA DE VÍDEO  
(CFTV)

1

Ano de  
Garantia



Código: 062-9774