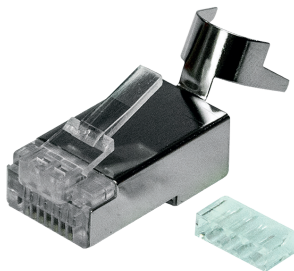


## PLUG RJ45 - CAT7 - 8X8

Permite que cabos de rede sejam conectados a equipamentos de rede, como roteadores, switches e placas de interface de rede. CAT7 (Categoria 7) é um tipo de cabo Ethernet que oferece melhor desempenho em comparação com categorias anteriores, como CAT5e e CAT6. Os cabos CAT7 são projetados para suportar taxas de transferência de dados mais altas e oferecem melhor proteção contra interferências externas, tornando-os adequados para transmissão de dados em alta velocidade em data centers e redes corporativas.  
5+ Muito + tecnologia.



## ESPECIFICAÇÕES TÉCNICAS

- Plug RJ45
- CAT7 - 8x8

## DIMENSÕES & PESO

Unidade: 22 x 11 x 4 cm (AxLxE)  
Peso: 0,140Kg  
Caixa: 25 x 30 x 38 cm (AxLxP)  
Peso: 6,100 kg

## INFORMAÇÕES FISCAIS

Classificação Fiscal (NCM): 85177900

## CÓD. DE BARRAS

Unidade: 7899744086820  
Caixa mãe:

## QUANTIDADE

Unidade: 1 peça  
Caixa:



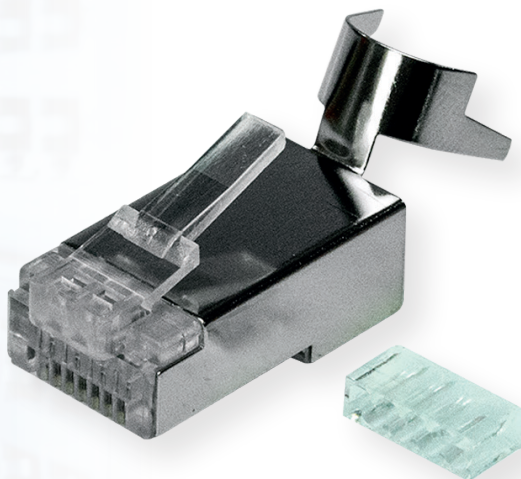
PLUG RJ45

CAT7 - 8X8



PLUG RJ45 - CAT7

**1** Ano de  
Garantia



Código: 062-0055