

## EMENDA BNC NIQUEL - BNC FÊMEA PARA BNC FÊMEA - METÁLICO

A emenda BNC níquel é um conector utilizado para fazer a conexão entre dois cabos BNC fêmea. Revestido de níquel, aplicado ao conector, o que proporciona resistência à corrosão e durabilidade. O conector BNC (Bayonet Neill-Concelman) é um tipo de conector coaxial amplamente utilizado em equipamentos eletrônicos, como câmeras de segurança, sistemas de vídeo, dispositivos de áudio e redes de computadores. Ele possui um mecanismo de travamento de baioneta, que permite uma conexão rápida e segura. ConnectPro, você tem segurança!



### ESPECIFICAÇÕES TÉCNICAS

- Emenda BNC
- Para sistemas de vídeo

### DIMENSÕES & PESO

Unidade: 15 x 10,5 x 1,1 cm (AxLxE)  
Peso: 0,050Kg  
Caixa: 26 x 33 x 39 cm (AxLxP)  
Peso: 15,000Kg

### INFORMAÇÕES FISCAIS

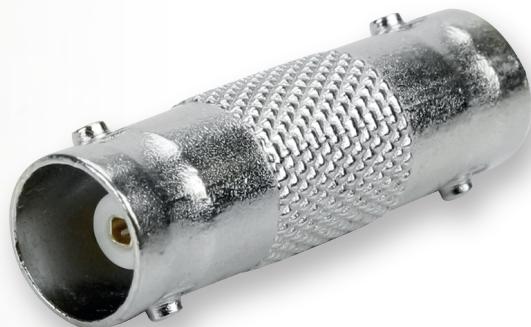
Classificação Fiscal (NCM): 85369090

### CÓD. DE BARRAS

Unidade: 7899744000420  
Caixa Mãe: 17899744000427

### QUANTIDADE

Unidade: 1 peça  
Caixa Mãe: 2000 peças



EMENDA BNC

BNC FÊMEA PARA  
BNC FÊMEA

METÁLICO



UTILIZADO EM  
SISTEMA DE VÍDEO  
(CFTV)

**1** Ano de  
Garantia

Código: 033-0055